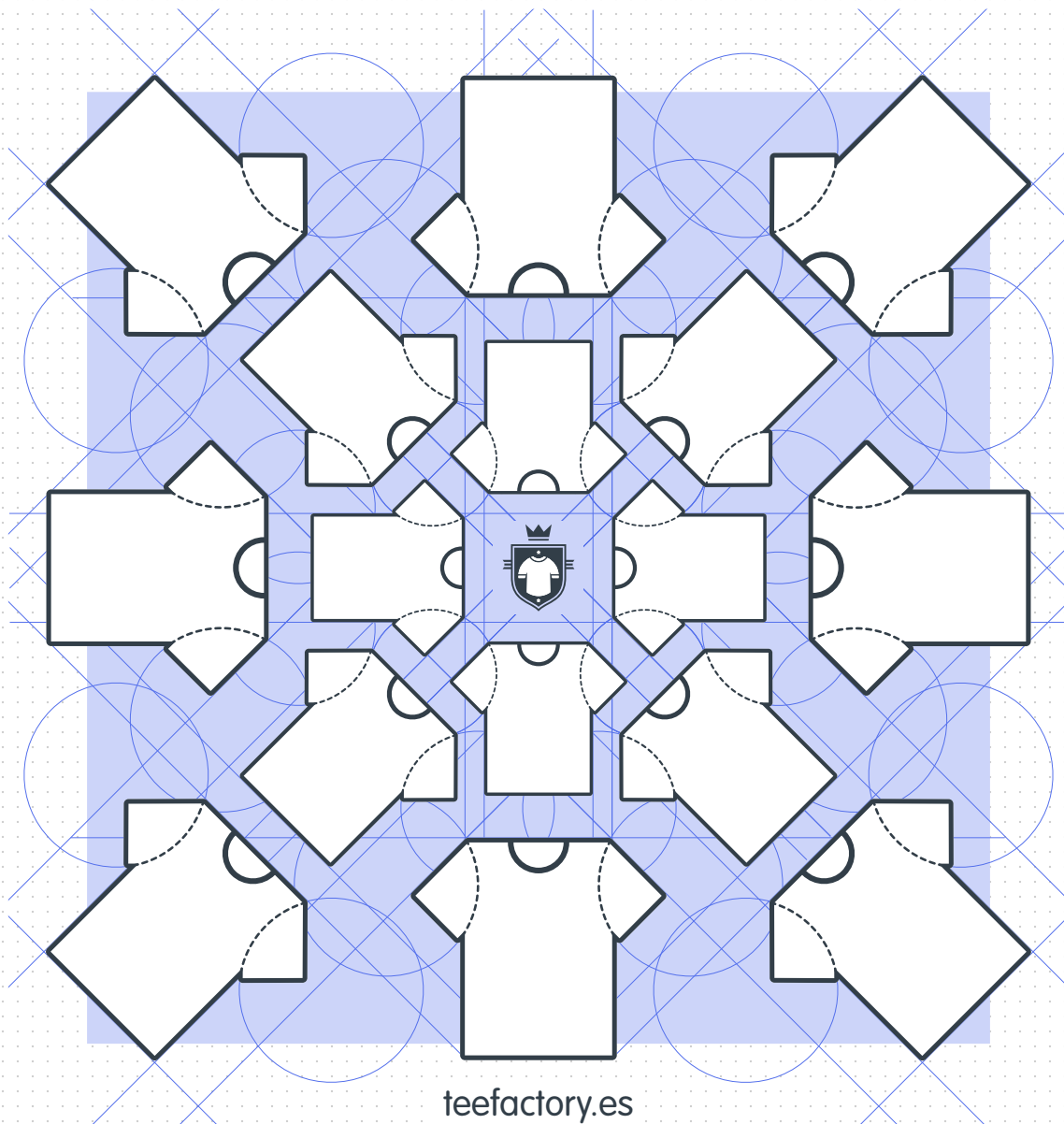


## Recomendaciones y consejos de estampación

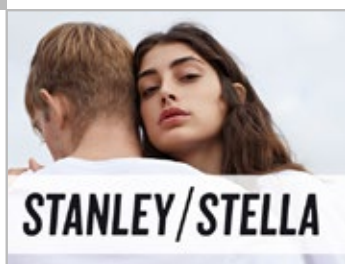
---





# ¿Qué tipo de prendas aconsejamos a diseñadores?

- De **alta calidad**, que hagan justicia a sus diseños.
- Con tejidos, cortes y acabados premium **pensados para la reventa**.
- **Marcas creadas para diseñadores** como por ejemplo:



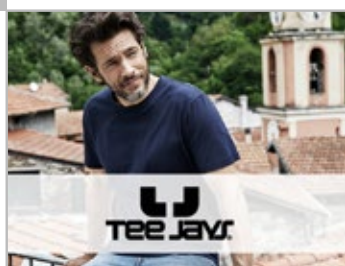
Ecológica · Alta calidad · Diseño



Sweatshop free · Calidad · Diseño



Alta calidad · Acabados premium



Alta calidad · Estilo

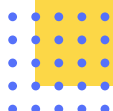


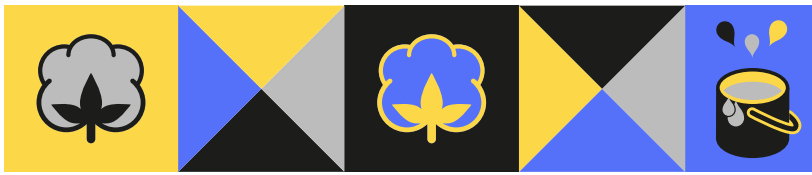
Casual · Deportiva · Alta calidad



Selección de marcas como  
Russell · Sol's · Gildan · Clique · BC

“La calidad del producto siempre es proporcional al precio.”



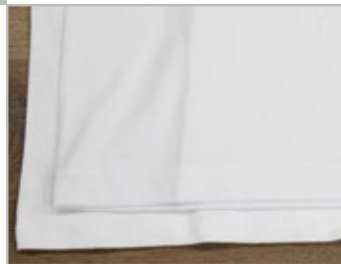


## ¿Qué puede pasar si escogemos prendas promocionales?

- Puede que el resultado final no sea tan perfecto como esperáis.
- Las prendas más baratas están **pensadas para fines publicitarios**.
- **Calidad del producto proporcional al precio.**
- Están fabricadas con materiales económicos, de forma rápida y a veces en diferentes fábricas. Por ello pueden aparecer:



pequeñas manchas



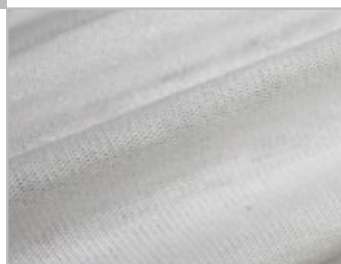
diferencias de tallaje



costuras imperfectas

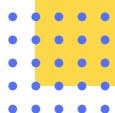


diferencias de color



menor resistencia

“Vuestra exigencia debe ser acorde a la calidad de la prenda que habéis escogido.”



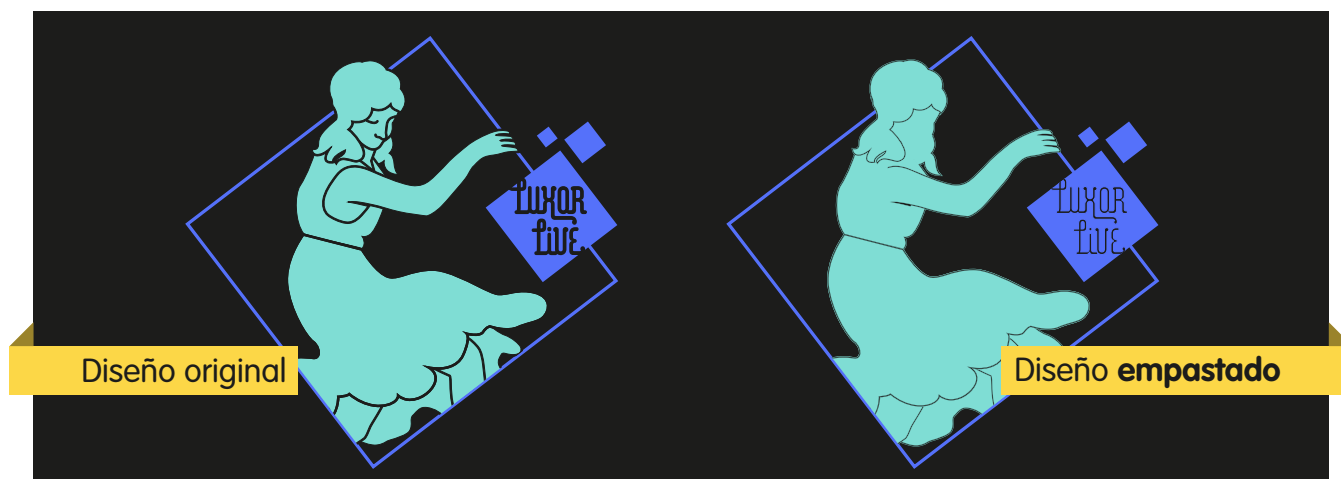


## ¿Qué significa que mi diseño se puede **empastar**?



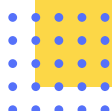
La serigrafía es un **proceso artesanal** que se estampa color por color y que puede presentar **pequeñas imperfecciones**. Los empastes de tinta implican:

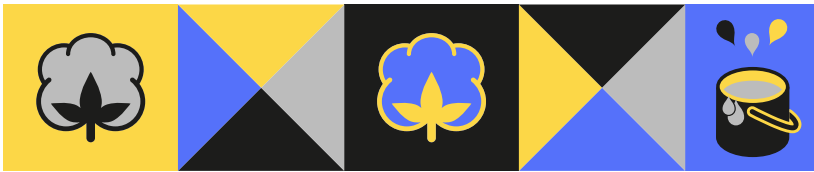
- Pérdida de elementos pequeños del diseño original.
- Efecto borroso y falta de nitidez.
- Ilegibilidad de textos pequeños.



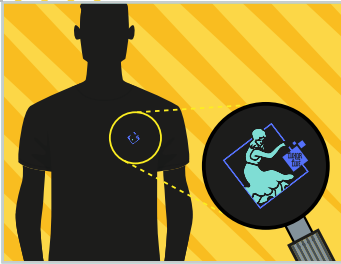
Simulación de un diseño empastado

“La serigrafía es un proceso artesanal y minucioso.”

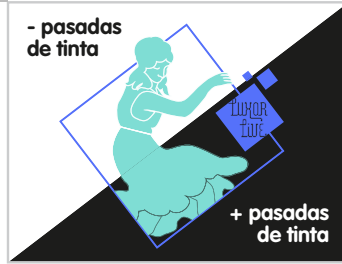




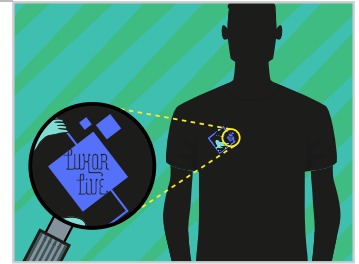
## ¿Qué diseños corren el riesgo de empastarse?



estampados pequeños



tinta clara en prenda oscura



detalles demasiado finos



diseños en reserva

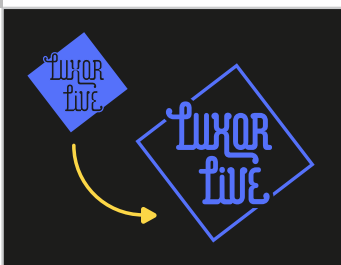


tipos de prenda



tipografías complicadas

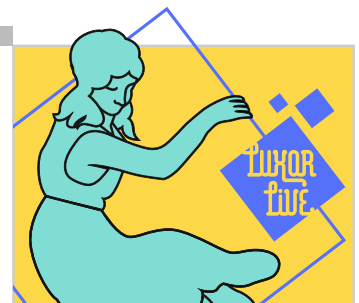
## ¿Qué proponemos a nuestros clientes?



simplificar diseño



ampliar la zona de estampación



una pantalla extra para los detalles finos

“Aconsejamos escuchar a nuestros expertos estampadores.”



# Tintas de serigrafía

## ¿Qué sistema de color utilizamos?

- Utilizamos **tintas de alta calidad**, libres de phtalatos.
- Nos basamos en la gama **PANTONE+ Solid Uncoated**.
- El Uncoated es más parecido al acabado mate de las prendas.



Tintas sin phtalatos



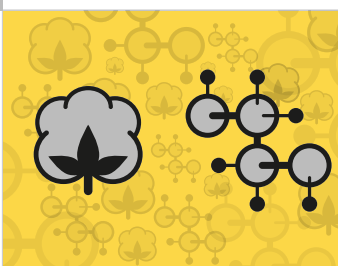
Gama Pantone+ Solid Uncoated

## Fidelidad del color

- No existen pantones exactos para el sector textil.
- Es un método artesanal. Creamos los colores a mano a través de fórmulas.
- Qué puede afectar la fidelidad del color:



El color de la prenda

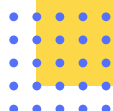


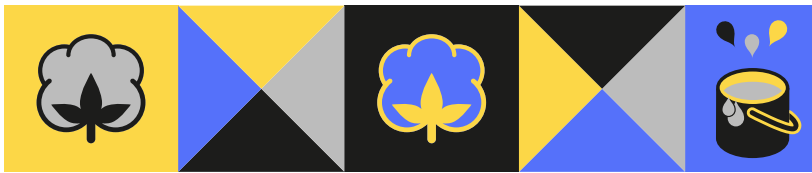
El tejido de la prenda



La luz con que se mire

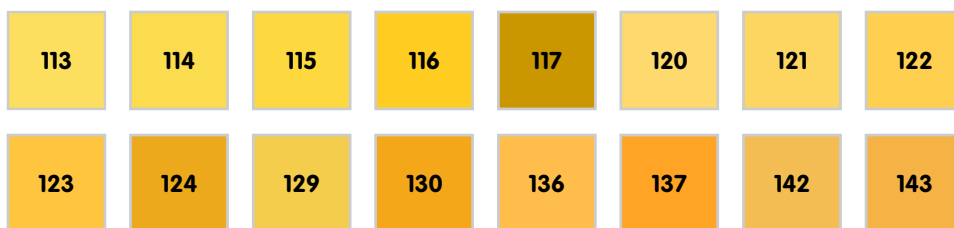
“La pantonera Pantone+ Solid Uncoated es la forma más fiel para comprobar un color.”



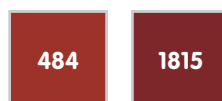


## Pantones conflictivos

- Algunos colores tienen un aspecto muy distinto en Coated o Uncoated.
- Siempre nos aseguramos de que el cliente haya escogido un tono de la gama Uncoated.
- En caso contrario, nuestro equipo gráfico se encargará de adaptarlo.
- Tonos conflictivos:



Pantones amarillos anaranjados

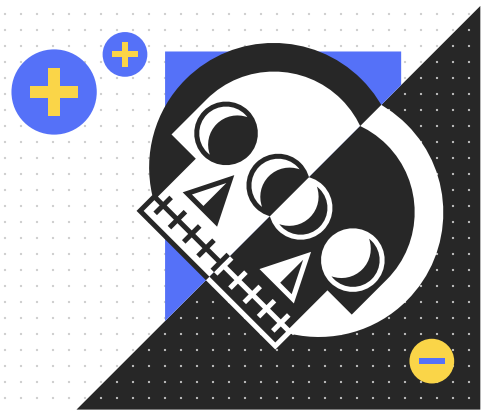


Pantones granates amarronados

“Recomendamos informar al comercial sobre el color genérico que deseáis.”



## ¿Cambio de tinta o fotolito nuevo?



- Cuando estampamos un mismo diseño sobre **camisetas claras y oscuras** -aprovechando los fotolitos- se crea un **efecto negativo**.
- Por ello proponemos crear **fotolitos extras** con el diseño adaptado para un resultado óptimo.
- Un fotolito extra implica un **incremento de gastos técnicos**.
- Siempre dejamos la **elección en vuestras manos**.



DISEÑO ORIGINAL



CAMBIO DE TINTA (EFECTO NEGATIVO)  
€



FOTOLITO NUEVO  
€€

“Un nuevo fotolito aumenta los gastos técnicos pero el resultado es más acorde con lo que un diseñador querría para sus camisetas.”